

Modulen of maatwerk

Massakachel, Tegelkachel, Speksteenkachel, Grundoven, Finoven, Leemkachel, Rocket-massheater of Tigchelkachel: de accumulerende houtkachel kent vele benamingen. Al deze kachels kunnen worden aangeleverd in modules of op maat worden gemaakt. Een logische eerste keuze is een bestaande open haard of kachel te vervangen door een warmte-accumulerende kachel.

Hiermee verwarmt u niet alleen comfortabeler, maar woont u ook duurzamer. Een accumulerende kachel 'op maat' vraagt een hogere investering dan een pasklare kachel, maar ook dan blijft de aanschaf rendabel. Beide opties hebben een draagkrachtige ondergrond en een degelijke rookgasafvoer nodig.

Bent u ook een echte liefhebber van hout stoken, maar zoekt u een comfortabele, een effectievere manier van hout stoken én wilt u optimaal van stralingswarmte genieten? Bezoek dan binnenkort een van onze experts op het gebied van warmte-accumulerende houtkachels bij u in de buurt. U kunt terecht bij alle leden van branchevereniging W.A.R.M. voor een gedegen uitleg en goed advies.



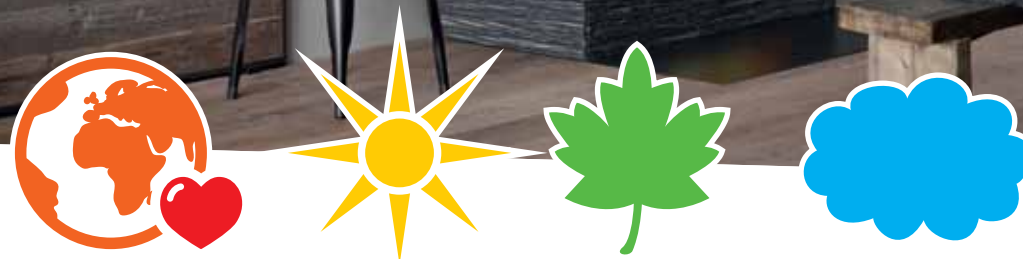
HOUTVUUR + STEEN= STRALINGSWARMTE

Wie wil er nou geen gezellig houtvuur in huis? Een houtvuur zorgt voor warmte en gezelligheid in de donkere periode van het jaar. Daarbij een fijne, gezonde stralingswarmte kunnen creëren is dan een aanwinst.

**Warmte
Accumulerende
Regenereerbare brandstof
Massakachels**



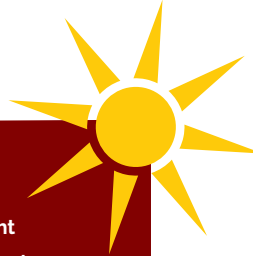
Kijk voor alle adressen en actuele zaken op: www.warminnederland.nl



WWW.WARMINNEDERLAND.NL

Steen en vuur: een uniek duo

Steen rondom het vuur zorgt voor een betere verbranding en maakt het vuur beheersbaar. Steen slaat de hitte van het vuur op en straalt daarna infrarode warmte uit, gedurende een lange periode. Deze unieke samenwerking tussen vuur en steen is hét geheim achter de warmte-accumulerende houtkachel. Een accumulerende houtkachel benut het vuur maximaal en zorgt voor stralingswarmte met een lage temperatuur. Met stralingswarmte sta je letterlijk in de zon en voelt het in huis een stuk aangenamer dan met convectie verwarming van bijvoorbeeld een metalen houtkachel of hete radiator. (Fig 1.) Een warmte-accumulerende kachel biedt langdurig warmte en een hoog warmtecomfort.



DE ZON ERBIJ: DAT VOELT METEEN LEKKERDER

Stralingswarmte voelt letterlijk aan alsof je in de zon staat. Bijkomende voordelen? Koude tocht en stofcirculatie worden beperkt. Kortom: stralingswarmte creëert een behaaglijk binnenklimaat.

Aangenaam én gebruiksvriendelijk

Warmte-accumulerende houtkachels komen oorspronkelijk uit Noord- en Midden Europa. Daar gebruikt men al van generatie op generatie brandhout voor het verwarmen. Ondanks het strenge klimaat in deze gebieden zorgt een accumulerende houtkachel -bij een relatief laag verbruik- voor een gelijkmatige temperatuur in huis. Ook in onze lage landen is een accumulerende houtkachel een aanwinst: verwarmen met brandhout wordt hierdoor een stuk aangenamer en gebruiksvriendelijker. a

WARMTE-INVLOEDEN VAN DRIE VERSCHILLENDE TOESTELLEN

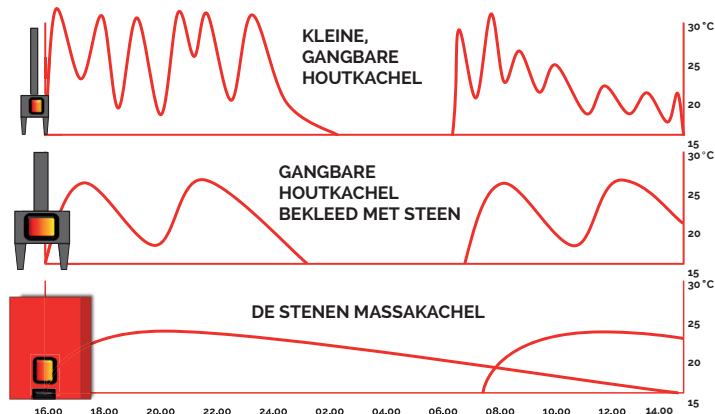


fig. 1

Slechts een paar uur branden per dag

Een paar uur branden per dag is voldoende voor een warmte-accumulerende kachel. Tijdens het branden straalt meteen warmte door de glazen ruit van de stookdeur, maar de afgifte blijft aangenaam want het overgrote deel van de warmte wordt opgeslagen in de steenmassa, die het daarna afgeeft over vele uren. (Fig. 2) Tijdens koude periodes kan men twee keer per dag stoken. Ook dan stijgt de temperatuur gematigd en blijft het binnen behaaglijk warm.

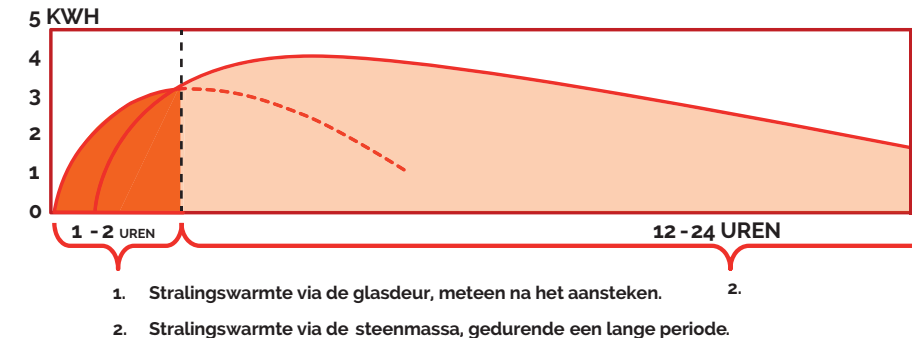
CO₂ neutraal

Een warmte-accumulerende kachel biedt een milieuvriendelijke manier van verwarmen. Door het gebruik van hout (biomassa) is de uitstoot CO₂ neutraal. Door de intense verbranding is het houtverbruik gering en de uitstoot bijzonder laag. Het hoge warmterendement draagt dus flink bij aan het milieuvriendelijke gebruik van hout.

De warmte-accumulerende houtkachels worden getest onder de allerzwaarste beproevingen; NEN-EN 15250. (Meer informatie is op de website te vinden). Tenslotte zijn onderhoud aan kachel en schoorsteen minimaal.

WARMTEBEELD ACCUMULERENDE HOUTKACHEL

De hitte die ontstaat tijdens het optimaal verbranden, wordt grotendeels opgeslagen in de steenmassa en daarna geleidelijk afgegeven. Hierdoor is de afgifte beheersbaar.



1. Stralingswarmte via de glasdeur, meteen na het aansteken.
2. Stralingswarmte via de steenmassa, gedurende een lange periode.

(Dit warmtebeeld is afhankelijk van de kachel en de situatie.)

fig. 2